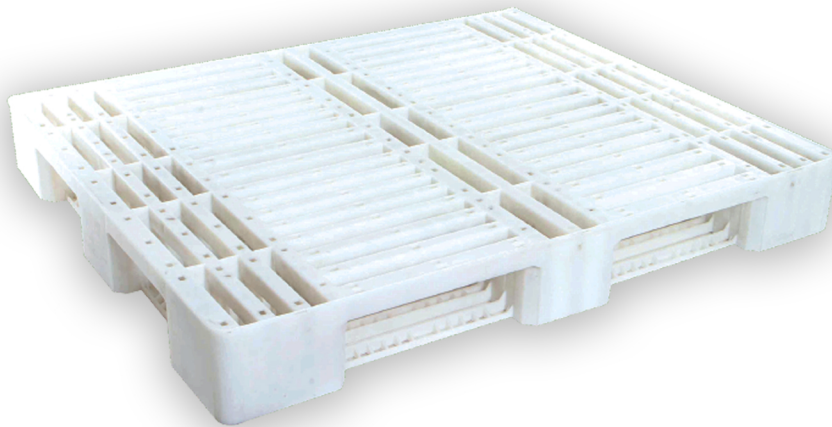


Palette standard 1200 x 1000



- En polyéthylène haute densité de qualité alimentaire.
- Traitées anti U.V.
- Résistant aux hautes et basses températures
- Robuste, légère, facile à transporter
- Nettoyage facile
- Possibilité de personnalisation (nom / logo / numéro)

Poids <i>(kgs)</i>	Dimensions <i>(mm)</i>	Charge dynamique <i>(kgs)</i>	Charge statique <i>(kgs)</i>
12±0,5	L 1200, l 1000, h 150	1500	4000